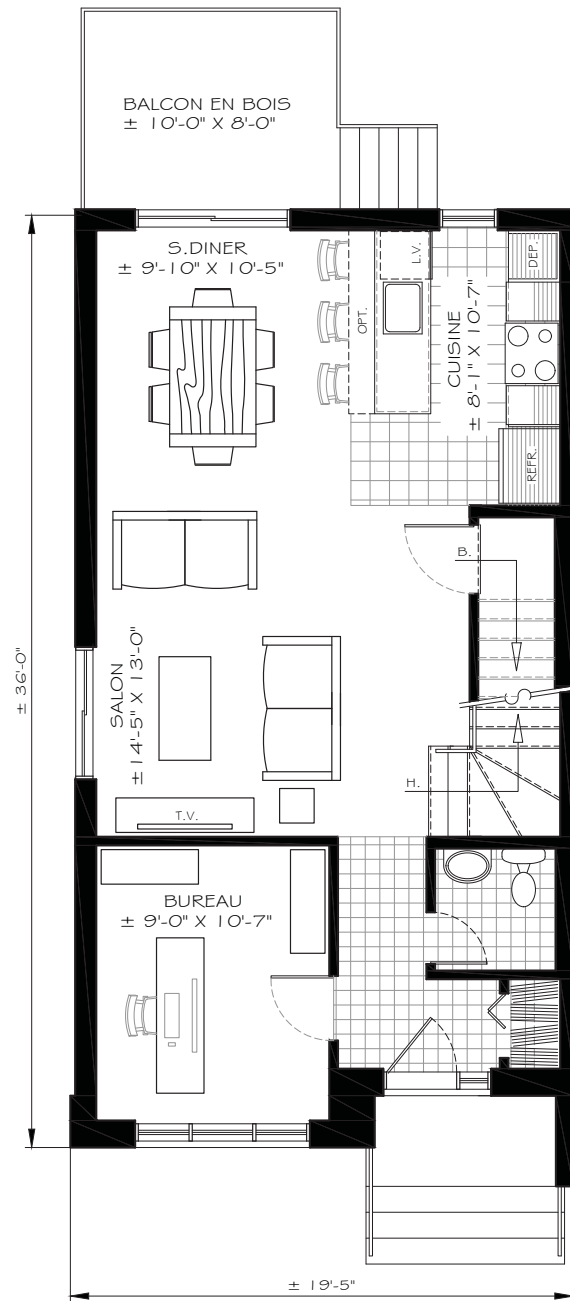
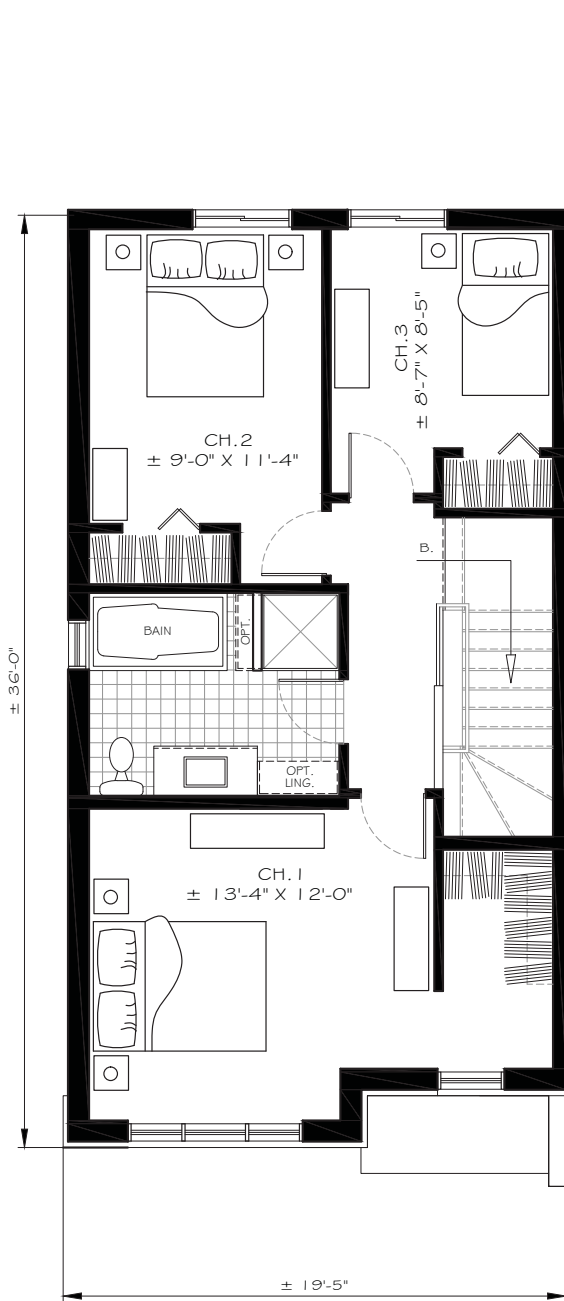




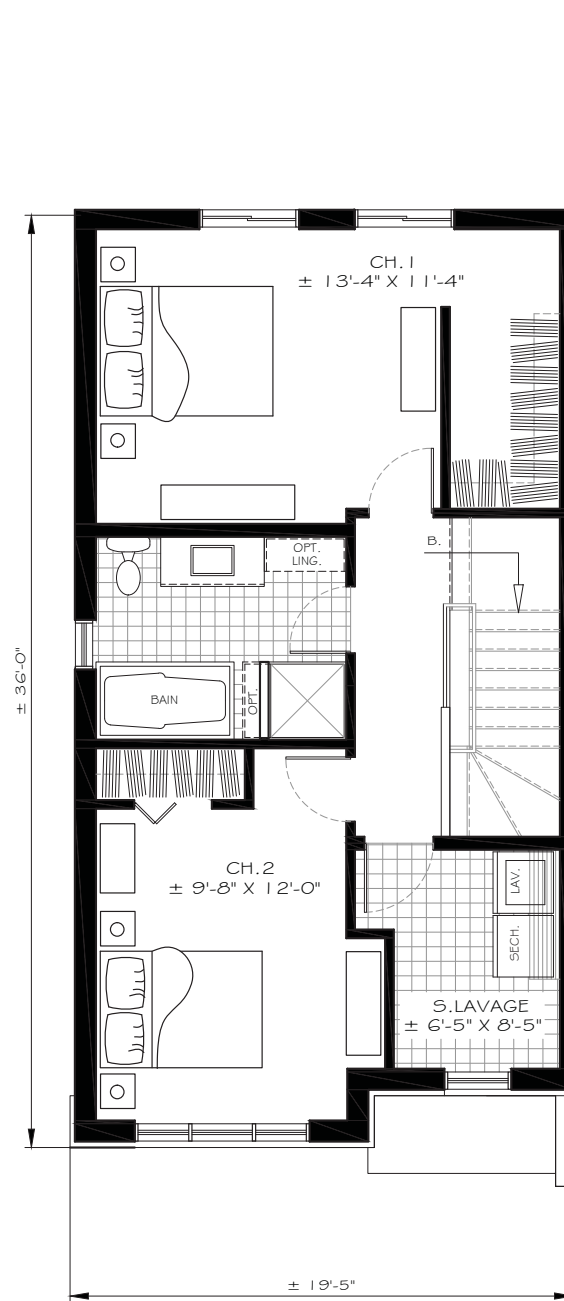
LE POMMIER
19'-5" X 36'-0"



Rez-de-Chaussée



Étage (opt. 3 ch.)



Étage (opt. 2 ch.)

Notes:

Comptoir lunch en option
Armoires de la salle de lavage en option
Images à titre indicatif seulement



LE POMMIER (opt. 2 ou 3 ch.)

Rez-de-chaussée.....669 pi.ca.

1er Étage.....659 pi.ca.

Superficie habitable.....1328 pi.ca.