

MODÈLE  
**MAISON DE VILLE 38**

SUPERFICIE HABITABLE  
**1 268 PI<sup>2</sup>**

LE QUARTIER  
**MONTMARTRE**

LE CHARME EUROPÉEN À SAINT-JÉRÔME

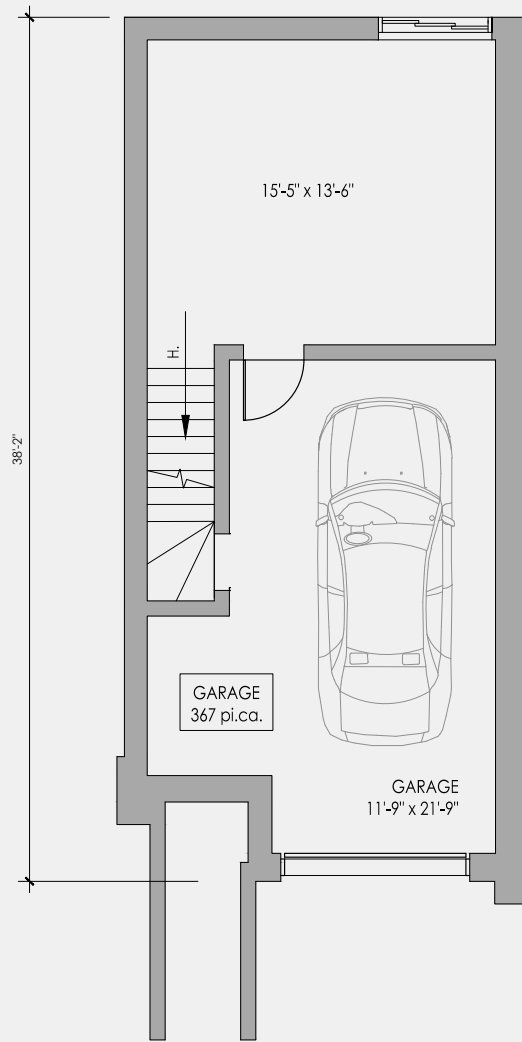


**TREMÄ**

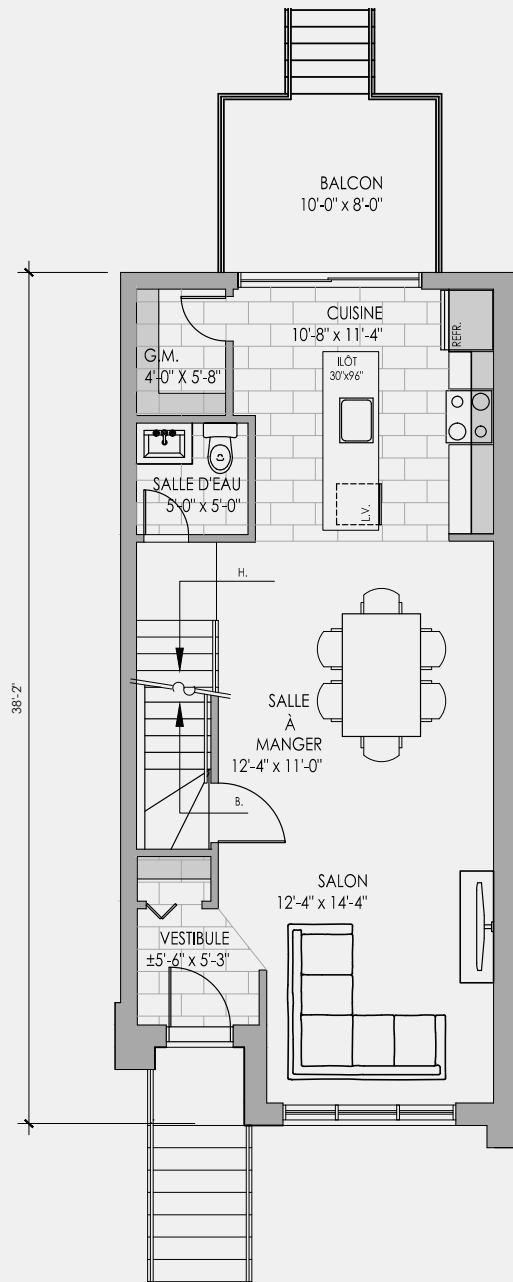
Groupe  
Marsan

Voyer & Tremblay  
GRUPE  
IMMOBILIER

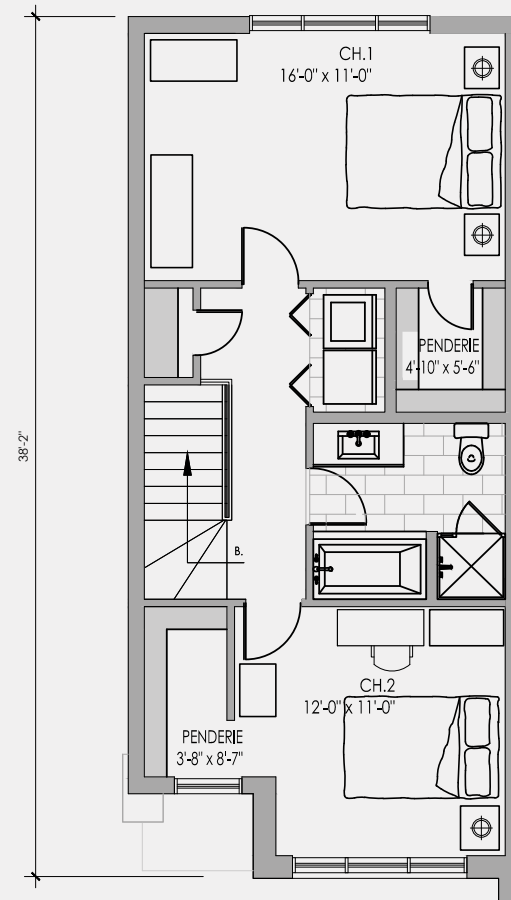
[groupetrema.com](http://groupetrema.com)



SOUS-SOL 207 PI. CA.



REZ-DE-CHAUSSÉE 634 PI.CA



ÉTAGE 634 PI.CA

# MODÈLE MAISON DE VILLE 38

**SUPERFICIE HABITABLE  
1 268 PI<sup>2</sup>**

**NOTES\*** Les superficies et dimensions sont approximatives et sujettes à changements sans préavis. Les superficies correspondent aux superficies brutes du bâtiment. Comptoir lunch et armoires de la salle de lavage en option. Images à titre indicatif seulement.

MODÈLE  
**MAISON DE VILLE 39**

SUPERFICIE HABITABLE  
**1 288 PI<sup>2</sup>**

LE QUARTIER  
**MONTMARTRE**

LE CHARME EUROPÉEN À SAINT-JÉRÔME

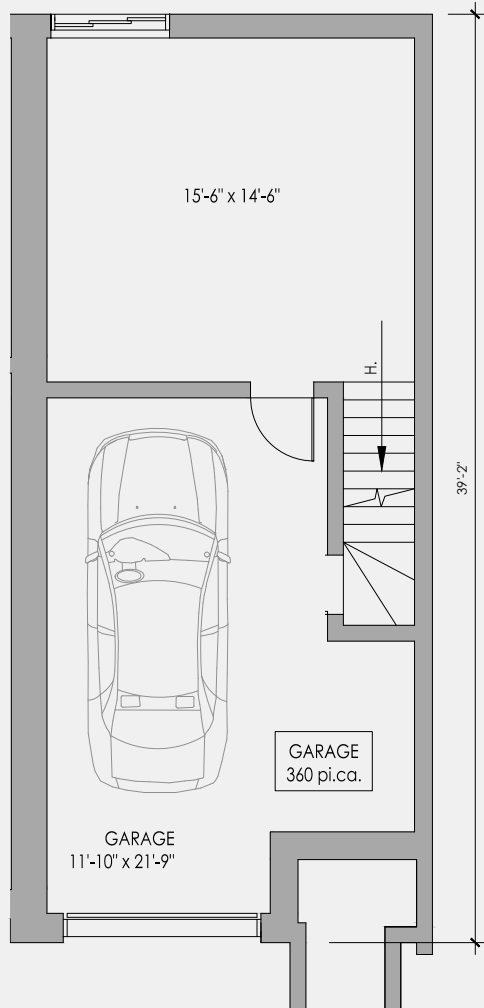


**TREMÄ**

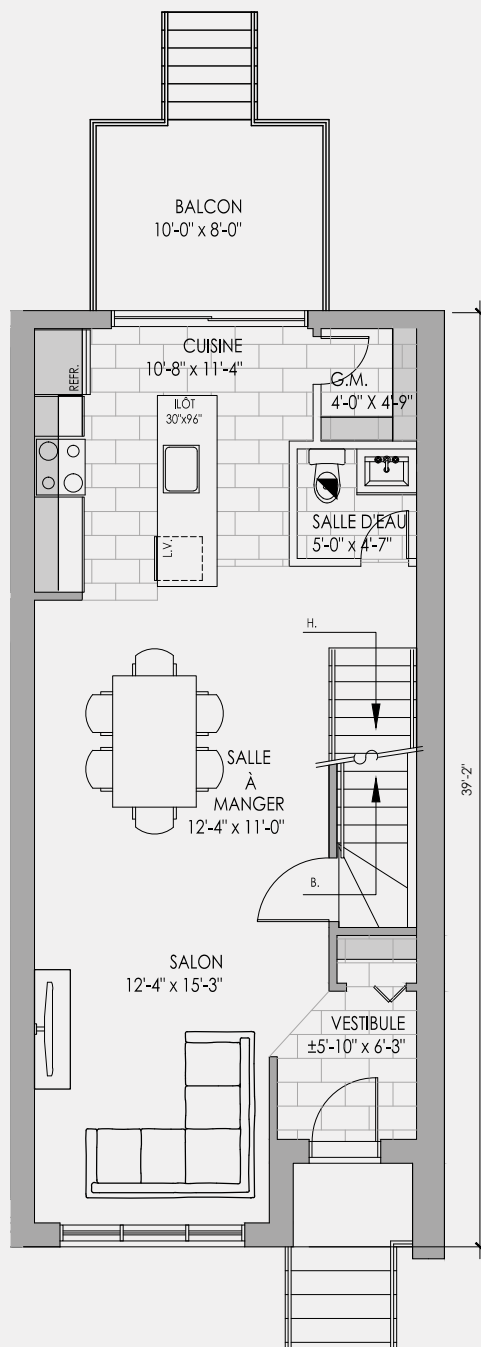
Groupe  
Marsan

Voyer & Tremblay  
GROUPE  
IMMOBILIER

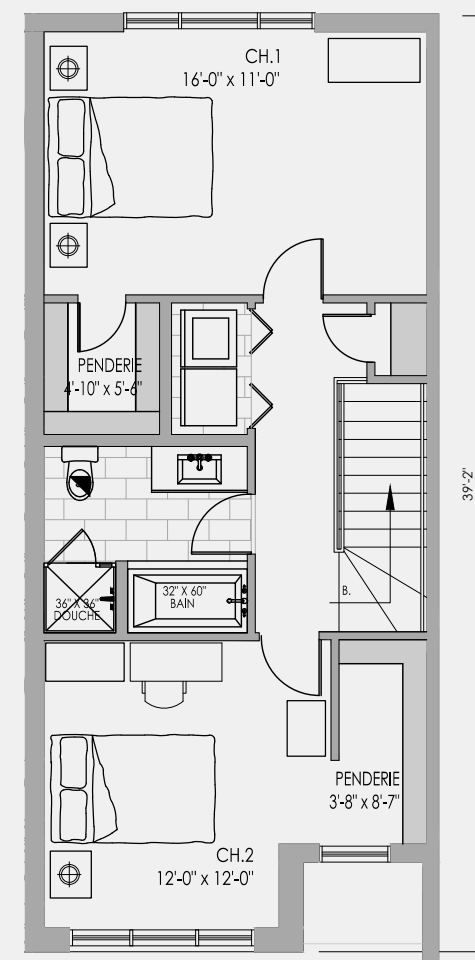
[groupetrema.com](http://groupetrema.com)



SOUS-SOL 224 PI. CA.



REZ-DE-CHAUSSÉE 645 PI. CA



ÉTAGE 643 PI. CA

# MODÈLE MAISON DE VILLE 39

**SUPERFICIE HABITABLE  
1 288 PI<sup>2</sup>**

**NOTES\*** Les superficies et dimensions sont approximatives et sujettes à changements sans préavis. Les superficies correspondent aux superficies brutes du bâtiment. Comptoir lunch et armoires de la salle de lavage en option. Images à titre indicatif seulement.